



**КОМИТЕТ ИМУЩЕСТВЕННЫХ ОТНОШЕНИЙ  
АДМИНИСТРАЦИИ ПЕРМСКОГО МУНИЦИПАЛЬНОГО ОКРУГА**

**РЕШЕНИЕ**

о размещении объектов № 1019

Пермский край  
Пермский округ

18.05.2023

Комитет имущественных отношений администрации Пермского муниципального округа разрешает Открытому акционерному обществу «Межрегиональная распределительная сетевая компания Урала» (ИНН 6671163413, ОГРН 1056604000970, почтовый адрес: 620026, г. Екатеринбург, ул. Мамина Сибиряка, д. 140)

размещение объекта: «Строительство ВЛ 0,4 кВ с установкой ПУ для электроснабжения п. Сылва (4500080869)»

на землях государственная собственность на которые не разграничена

на срок бессрочно

Местоположение: Пермский край, Пермский муниципальный округ, п. Сылва

Приложение: схема предполагаемых к использованию земель или земельных участков.

Особые условия использования:

1) При установке опор электросетевого хозяйства учесть параметры ширины проезда улично-дорожной сети, во избежание сужения полосы отвода дороги. Установить опоры на расстоянии не более 2 метров от границ земельного участка.

2) При условии получения разрешения на производство земляных работ.

Заместитель председателя комитета  
имущественных отношений администрации  
Пермского муниципального округа



(подпись, печать)

М.В. Королева



# **Схема предполагаемых к использованию земель или части земельного участка**

Объект: Строительство ВЛ 0,4 кВ с установкой ПУ для электроснабжения п.Сылва (4500080869)

Местоположение: Пермский край, Пермский муниципальный округ, п.Сылва

Площадь земель или части земельного участка, кв.м 79

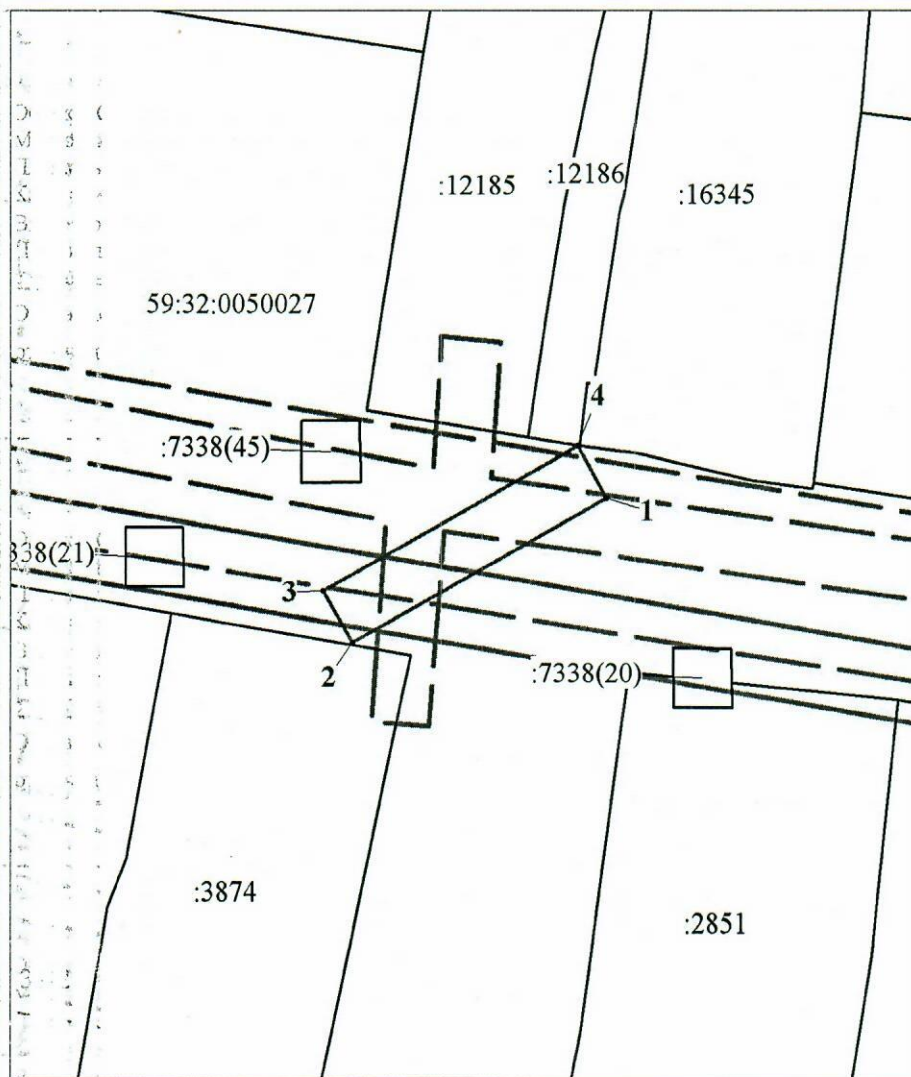
Категория земель: - Земли населенных пунктов

Вид разрешенного использования: -

Цель использования: под объекты инженерного оборудования электроснабжения Строительство ВЛ 0,4 кВ с установкой ПУ для электроснабжения п.Сылва (4500080869)

Описание границ смежных землепользователей:

от точки 1 до точки 1 - земли Пермского муниципального округа



Масштаб 1:500

**Координаты характерных точек  
МСК-59, зона 2**

| № | Координаты, м |            |
|---|---------------|------------|
|   | X             | Y          |
| 1 | 2             | 3          |
| 1 | 520770.04     | 2263303.18 |
| 2 | 520760.31     | 2263285.88 |
| 3 | 520763.80     | 2263283.92 |
| 4 | 520773.53     | 2263301.22 |
| 1 | 520770.04     | 2263303.18 |

## **Условные обозначения:**

- предполагаемые к использованию земли;
- существующая часть границы, имеющиеся в ЕГРН сведения о которой достаточны для определения ее местоположения;
- характерные точки границы испрашиваемого земельного участка;
- границы зон, с особыми условиями использования территории, внесенные в ЕГРН
- граница кадастрового квартала;

59:32:0050027 - кадастровый номер квартала.

Заявитель Стафеева М.А.

(по доверенности ОАО "ИРСК Урала" от 07.02.2023 №59 АА 4190270